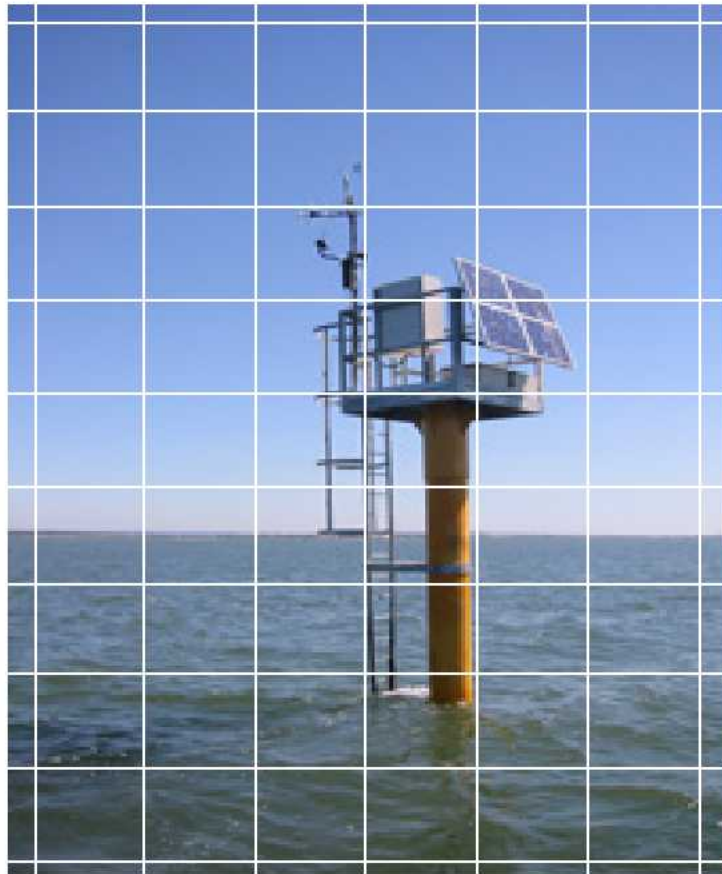


KOSHIN DENKI KOGYO., LTD
日本光进电气工业株式会社

KOSHIN-DL-N-Series

全自动远程遥测海洋潮位・海水温度观测系统

MADE IN JAPAN



海洋观测用 钛合金製品

上海光进电气设备有限公司

KOSHIN-DL-N-Series 全自动远程遥测海洋潮位·海水温度观测系统 日本原装

用途·特征

广泛应用在水文、海洋的研究领域，包括波浪、潮汐的测量，海啸预警等等。可以以较低的成本构建海啸预警系统、波浪·潮位观测系统、海洋防灾预警系统等。

KOSHIN-DL-N-Series 为一台可同时测量海洋潮位、海水温度的专用装置。仪器内藏微电脑数据采集器可以保存50万回的测量数据（1小时1次，55年的数据总量），不会因停电等原因造成数据丢失。仪器传感部带有大气开放导管，可以抵消气压之变化所引起的误差，大大地提高了测量精度。可以用GSM MODEM/GPRS MODEM远程实时遥测采集数据或者变更系统设置参数、用户能方便地进行图表、时间报的作成及印刷，并且可以输出Text文件或者XML文件，可以用Excel软件来编集处理数据。

- 超小型坚固耐用的钛合金专用外壳，普通型最大设置水深可达250米。
- 主局只要一台电脑就可以对系统进行扫描采集数据，并且用付属分析处理软件进行分析处理。
- 在微电脑和强大的软件支持下，用户能方便地进行测量通道的设置和变更、测量时间间隔设置和变更、测量起始时间的设置和变更等。
- 水位计内藏微电脑，可自动演算获取自由时间段或者自由时间段内的某一段时间范围的瞬间值或者平均值、最大值、最小值。
- 测量方式：压电阻方式 / 有标准压力型、绝对压力型。
- 测量范围：0-10m - 0-250m（用户可选择量程范围）
- 测量的时间间隔可从0.5秒到24小时之间自由设置。
- 在现场可以通过RS-485端口直接将数据传送给PC电脑，遥测距离1000米。
- 数据采集装置的内存可以保存50万回的数据测定（循环擦写方式）。
- 非易失性内存电池电源用完所有数据也能保存下来。
- 长期连续测定，电池寿命4年（每小时测定1次时），可以外接太阳电池或蓄电池。
- 传感器带有大气开放导管，抵消气压之变化所引起的误差，提高测量精度。
- 可以预先设置测量介质的密度/比重，来调整因测量介质的不同而产生的水压误差，提高测量精度。
（在不同测量介质的环境里，所测水压/液压是有所不同，通过预先设置测量介质的密度/比重，水位计内藏的微电脑会自动换算测量数据，可以大大地提高测量的精度。）
- 可配原厂专业设计的高效雷击保护装置（选购件）。

数据的回收方式：

- 电脑直接回收（RS-485）。
- 遥测回收（光缆、GSM MODEM / GPRS MODEM）
- 小功率无线传输（5km）。
- 卫星电话通信回收。
（无电源地区使用GSM/GPRS/卫星电话通信装置传送数据时，需要选购太阳电池电源。 / 太阳电池 + 蓄电池）

KOSHIN-DL-N-Series 潮位计

固定安装用
远程遥测型潮位计
钛合金制



移动用
自计型潮位计
钛合金制



全自动远程遥测海洋观测系统



DL-N-Series (原型号 MC-1100W、MC-1100WT) 规格

水位变送器规格

测定精度	$\leq \pm 0.1\%FS$ (压力范围: $>500mbar$) $\leq \pm 0.25\%FS$ (压力范围: $\leq 500mbar$)
测定范围	0-10m --- 0-250m (客户可以选择测量范围)

温度变送器规格

测量范围	0-70°C (标准) $\leq \pm 0.25^\circ C$ -25-85°C (选购) $\leq \pm 1^\circ C$ -50-150°C (选购) $\leq \pm 1.5^\circ C$
测量间隔	0.5秒-24小时
内存	非易失性内存, 可以保存50万回测定数据(循环擦写方式)
时钟	时钟内藏, 可以设置测量的开始/结束时间
连接端口	RSF8 -- RS-485
电源	AA型 锂电池3.6V/1.9Ah / 选购: 冲电式蓄电池12V / 7Ah
温度范围	-5~70°C (选购: -25~85°C)
材质	不锈钢 1.4435 (316L) / 选购: 钛合金制
电脑数据线	RSF 8 数据传送用

DL-N-Series (原型号 MC-1200W、MC-1200WT) 规格

水位变送器规格

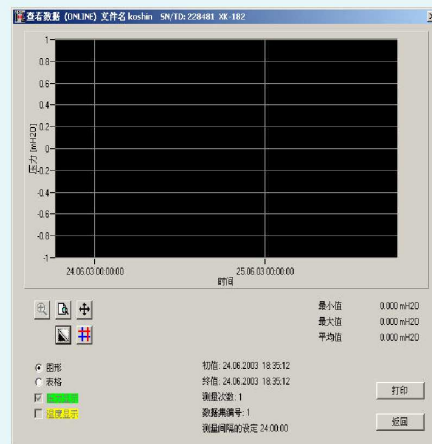
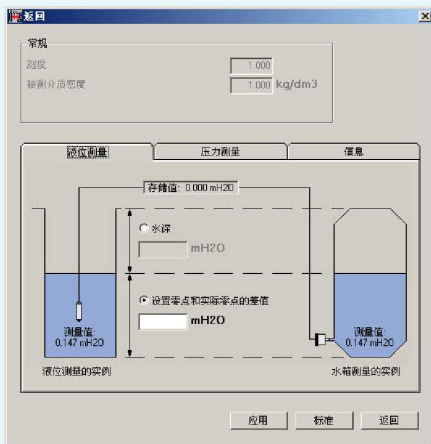
测量精度	$\leq \pm 0.1\%FS$ (压力范围: $>500mbar$) $\leq \pm 0.25\%FS$ (压力范围: $\leq 500mbar$)
测量范围	0-10m --- 0-250m (客户可以选择测量范围)

温度变送器规格

测量范围	0-70°C (标准) $\leq \pm 0.25^\circ C$ -25-85°C (选购) $\leq \pm 1^\circ C$ -50-150°C (选购) $\leq \pm 1.5^\circ C$
测量间隔	0.5秒-24小时
内存	非易失性内存, 可以保存50万回测定数据(循环擦写方式)
时钟	时钟内藏, 可以设置测量的开始/结束时间
连接端口	红外线连接端口
电源	AA型 锂电池3.6V/1.9Ah / 选购: 冲电式蓄电池12V / 7Ah
温度范围	-5°C~70°C (选购: -25~85°C)
材质	不锈钢 1.4435 (316L) / 选购: 钛合金制
电脑数据线	红外线连接线

上海光进电气设备有限公司

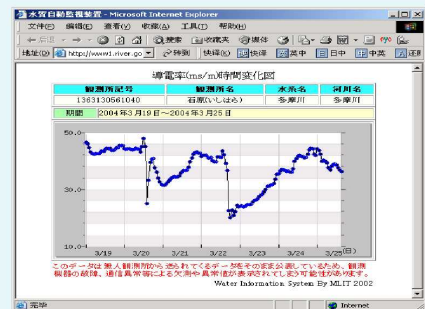
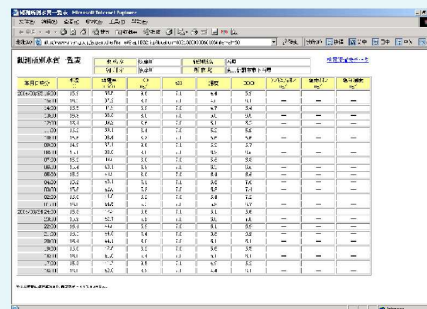
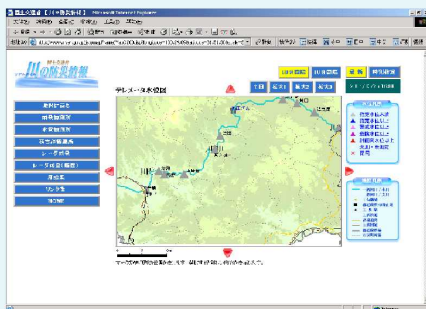
通信数据处理软件



主局只要一台电脑就可以按所设时间间隔，进行扫描采集数据，并且用附属分析处理软件进行分析处理。用户能方便地进行测量通道的设置和变更、各通道参数设置和变更、时间报的作成或印刷，并且可以输出Text文件或者XML文件，可以用Excel软件来编集处理数据。

Web网络实况发布软件（需选购）

网络实况发布数据、为在中心的指挥人员提供强有力的现场指挥调整支撑。并且可以自动作成年报、月报、日报、时间报，可以下载数据以及具有印刷等等功能。可以在网上提供水文信息、灾情信息、预警信息等。



上海光进电气设备有限公司
 TEL: (021) 6443-4398 (021) 6443-2871
 FAX: (021) 6443-2871
<http://www.koshindenki.net>