

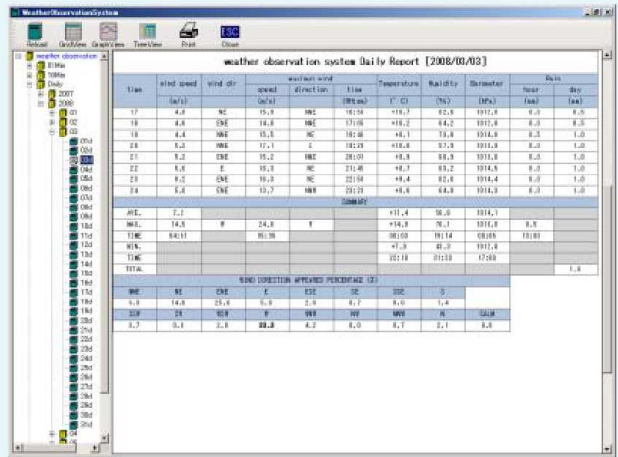
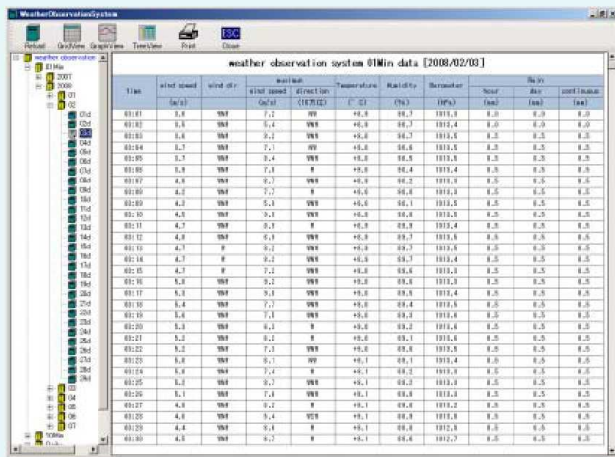
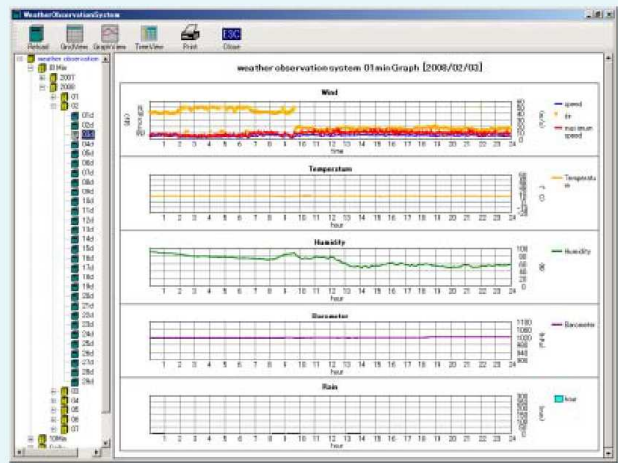
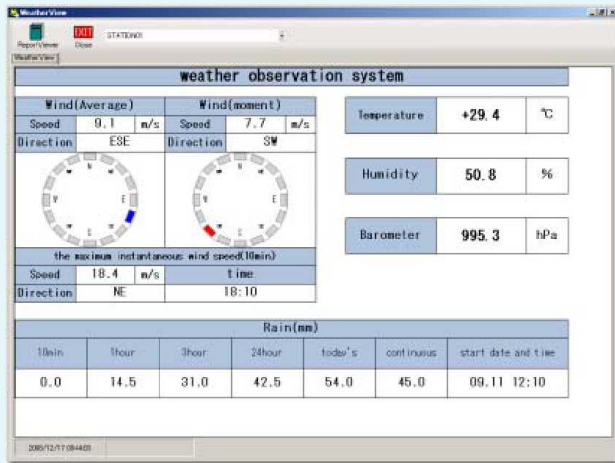
数字化信息化系统平台软件

主局只要一台电脑就可以按所设时间间隔，进行扫描采集数据，并且用附属分析处理软件进行分析处理。用户能方便地进行测量通道的设置和变更，数据的输出格式采用国际标准格式，可以输出Text文件，可以用Excel 软件来编集处理数据。

用户能方便地进行年报、月报、日报、时间报、曲线图的作成或印刷。

软件演算处理输出，瞬时风向、瞬时风速、10分钟平均风向、10分钟平均风速、10分钟最大风速及起时、气温、最高气温、最低气温、平均气温、相对湿度、最高湿度、最低湿度、平均湿度、现地气压、海面气压、时间雨量、24小时雨量、24小时时间最大雨量、能见度、潮位、最高潮位、最低潮位、平均潮位、流速、最高流速、最低流速、平均流速等等。

KOSHIN-WM-5201系列的软件可由本公司网站下载升级，操作手册亦可由网站下载。



Web网络实况发布软件（选购）

网络实况发布数据、为在中心的指挥人员提供强有力的现场指挥调整支撑。并且可以自动作成年报、月报、日报、时间报，可以下载数据以及具有印刷等功能。可以使用地理信息来制作网络发布系统。可以在网上提供气象信息、灾情信息、预警信息等。

